

5.3.5.2 Relation du projet éolien avec les éléments structurants de l'AER

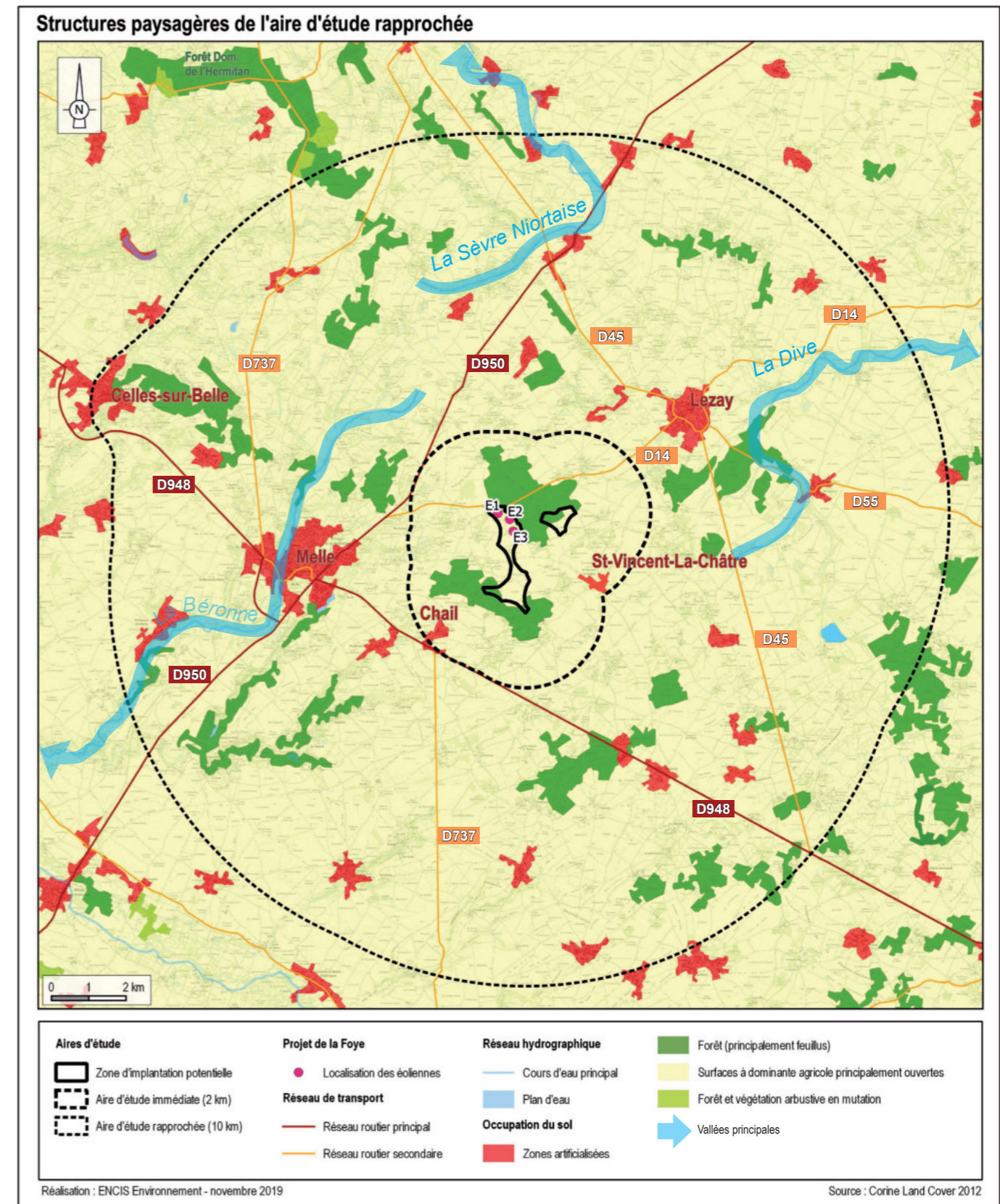
Le projet de la Foye se positionne sur un léger plateau sur le rebord duquel une rivière et deux ruisseaux prennent leur source. Au nord, c'est le fleuve côtier de la Sèvre Niortaise, qui prend sa source près du village de Sepvret. A moins de 3 km plus au sud, la source de la Béronne est localisée au niveau de la fontaine du triangle. Enfin, la source de la Dive du sud est localisée à l'est de l'AER, près de Saint-Coutant.

Localement l'altitude connaît des variations assez faibles. Les cours d'eau forment de légères entailles dans ce paysage dominé par les étendues de parcelles cultivées. Dans cet espace à dominante agricole, la trame bocagère est peu développée. La végétation est néanmoins plus présente le long des cours d'eau, sous forme de ripisylve ou autour des villages et hameaux. Dans un paysage au relief globalement peu prononcé, ces éléments de végétation, même ponctuels, contribuent à atténuer les perceptions lointaines et notamment en direction du projet éolien de la Foye. Les visibilitées sont en revanche plus lointaines depuis les routes départementales qui traversent les étendues de champs cultivés ouverts.

Les boisements localisés au nord (bois de la Foye) et au sud (bois de la Garde et de Fréteveau) du projet éolien sont également des éléments structurants du paysage et souvent perceptibles depuis l'aire d'étude rapprochée. Le projet éolien vient s'adosser au boisement de la Foye. La perception du projet est donc généralement atténuée par ces ensemble depuis l'aire d'étude rapprochée.



Photographie 102 : Perception depuis la D950 au nord de l'AER qui traverse de vastes étendues de champs cultivés (Vue 17 du carnet de photomontages).



Carte 49 : Relation du projet avec les structures paysagères de l'AER.